

## Comment s'impliquer au sein de Vallée Jeunesse Outaouais?

L'action bénévole demeure au cœur de toute action communautaire autonome. Vous souhaitez vous impliquer?

1. Devenez membre. Il suffit de compléter un formulaire sur notre site internet.
2. Inscrivez-vous à titre de bénévole: que ce soit au sein de la gouvernance, des activités avec les jeunes ou en soutien (cuisine, entretien, administration), des activités de financement.
3. Déposez votre curriculum avec une lettre d'intention en précisant vos intérêts et vos compétences.



Fièrement soutenu par :



Habitations  
de l'Outaouais  
métropolitain

Centre intégré  
de santé  
et de services sociaux  
de l'Outaouais

Québec

Éducation  
et Enseignement  
supérieur

Québec

Centre  
de services scolaire  
des Portages-  
de-l'Outaouais

Québec



Emploi et  
Développement social Canada

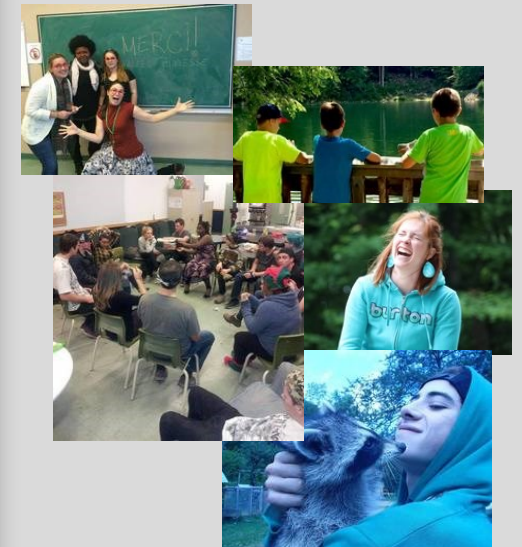


819 778-8550  
administration@valleejeunesse.ca

111, rue de Carillon  
Gatineau (Québec) J8X 2P8



▶ Prévenir le  
décrochage social  
et scolaire



Le futur se cultive aujourd'hui !

[www.valleejeunesse.ca](http://www.valleejeunesse.ca)



# Un organisme communautaire à la hauteur de sa mission



Vallée Jeunesse Outaouais est un organisme communautaire autonome qui vient en aide, depuis 1997, aux jeunes vivant avec des difficultés liées au décrochage social et scolaire.

Situé au 111, rue de Carillon dans l'Île de Hull, il offre une diversité de services adaptés aux besoins de ces jeunes. Il intervient en collaboration avec les Centres de services scolaires, le Centre intégré de Santé et de Services sociaux de l'Outaouais (CISSSO) ainsi que plusieurs organismes communautaires partenaires.

Organisme à vocation charitable, Vallée Jeunesse Outaouais est doté d'une gouvernance associative citoyenne. Convaincu que la jeunesse constituera le monde de demain, Vallée Jeunesse Outaouais place au centre de ses préoccupations l'avenir des jeunes les plus vulnérables.

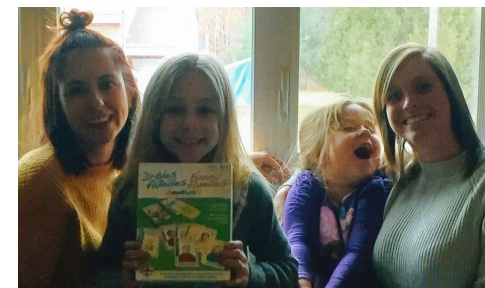
## Les projets scolaires

Vallée Jeunesse Outaouais a développé des projets qui entrent en action là où le milieu scolaire ne peut plus aller. Il offre des alternatives aux programmes scolaires pour les jeunes qui ne peuvent plus fréquenter l'école en raison de diverses difficultés, des problèmes liés à la motivation, à l'organisation, à la santé mentale ou aux troubles de comportement et de consommation. L'intervention vise principalement une réintégration progressive vers le milieu scolaire ainsi que l'acquisition d'habiletés personnelles, pour mieux réussir leur cheminement académique.



## Les projets psychosociaux

Il peut survenir que, bien au-delà des enjeux académiques, le décrochage prenne ses racines dans les milieux de vie des jeunes. En partenariat avec les intervenant-e-s du CISSSO, les projets psychosociaux de Vallée Jeunesse Outaouais se tournent vers les familles en difficulté. Le Projet Écho offre un service d'intervention familiale intensif et personnalisé destiné à les accompagner et offrir des avenues de solutions. Les projets Exploration et Catamaran permettent aux jeunes de socialiser, dans un contexte ludique et sécurisant, tout en créant des liens positifs avec d'autres adultes et



enfants. Il en résulte aussi un temps de répit pour leurs familles.

## Le Belvédère

Le Belvédère est une ressource d'hébergement transitoire pour les jeunes âgés de 16 à 21 ans, sans logement et motivés à s'impliquer activement dans l'organisation de leur vie. Dans ce milieu de vie, comprenant 16 chambres, une cafétéria et un salon, les jeunes sont logés et nourris. Ils apprennent à subvenir à leurs propres besoins, dans une démarche vers l'autonomie. Ils reçoivent un accompagnement psychosocial. Ils sont invités à se fixer des objectifs personnels à atteindre, dans leur démarche vers la diplomation ou vers le marché du travail.



**Vallée Jeunesse Outaouais**

819 778-8550

administration@valleejeunesse.ca